



# 上海科泰电源股份有限公司

## 2016 年度企业社会责任报告 Cooltech Social Responsibility Report



# 报告说明

## 报告简介

《2016年度企业社会责任报告》是科泰电源编制的第四份社会责任报告。本报告本着客观、规范、透明和全面的原则，详细披露了2016年度科泰电源在经营、环境、社会等责任领域的实践和绩效。

## 时间范围

本报告的时间范围为2016年1月1日至2016年12月31日。为增强报告可比性，部分内容适当溯及以往年份。

## 编制依据

本报告的编制主要依据《社会责任指南》(GB/T36000-2015)、《社会责任报告编写指南》(GB/T36001-2015)以及《创业板上市公司规范运作指引》的相关要求。

## 发布周期

本报告是年度报告，上期报告已于2016年6月发布。

## 称谓说明

为了便于表述和阅读，本报告中“上海科泰电源股份有限公司”也以“科泰电源”、“科泰”、“公司”或“我们”表示。

## 报告范围

本报告的编制范围是上海科泰电源股份有限公司及其分公司、子公司、办事处。

## 数据来源

本报告所使用的数据来源包括科泰电源内部相关统计报表、公开报告等。本公司保证本报告内容不存在任何虚假记载、误导性陈述或重大遗漏。

# 目录

	一、董事长致辞	1
	二、关于我们	3
	公司概况	3
	企业文化	7
	公司治理	8
	利益相关方沟通	11
	荣誉与奖励	13
三、经营篇		15
创新发展		17
安全生产		18
环保生产		19
客户关系		21
供应商合作		22
员工发展		24
四、环境篇		29
环境保护		29
资源节约		30
五、社会篇		34
公益慈善		34
员工关爱		37



# 一、董事长致辞

企业的社会责任来源于它的社会权力，科泰承载着数百个家庭的希望，让员工同企业一起共同成长，获得成就；科泰怀着实业报国的决心，对产品的精益求精，对大众信赖的感恩，科泰从未忘记自己的方向。在科泰行使着社会赋予自己的权力同时，科泰也参与到了社会的建设中来，努力实现企业自身与社会各相关方的和谐共处和可持续发展。



科泰创立之日起，一直坚持着将客户、投资者和社会的利益放在首位。公司遵循“客户导向，质量领先，以人为本，开拓创新”的核心价值观，向行业客户提供安全可靠、经济环保的智能环保电源解决方案；公司在外部环境、内部机制和发展方式之间建立良性互动模式，以专业的态度、有效的沟通和优良的业绩，积极回应和回报广大投资者；公司坚持科学发展、公平运营、环保节约，努力建立和谐的劳动关系，积极履行各项社会责任，走健康、可持续发展之路，努力获得各级政府和社区公众的认可与理解。

过去的 2016 年，是经营环境复杂多变、市场竞争异常激烈的一年，同样也是全体科泰人团结一致、锐意进取的一年。公司在集团化、多元化发展的道路上稳步前行，整体经营规模和盈利水平实现平稳增

长，也为当地社会经济的发展贡献了一份力量。

电力设备板块业务方面，国内经济进入新常态，出口市场进一步萎缩。在此背景下，公司进一步发挥品牌优势，巩固市场地位，与多家发动机企业形成战略联盟，打造电源系统解决方案的能力，积极培养自建渠道，走出了一条具有科泰特色的业务模式，实现合同签订和合同交付两项历史新高。

新能源汽车板块业务方面，公司将业务重心转移到车辆运营领域，集中优势资源，进一步加大电动物物流车的运营投入和资源支持力度。

这是上海科泰电源股份有限公司的第四份社会责任报告，我们希望通过这份报告向社会各界全面展示企业的价值观、经营原则、履行社会责任的措施和绩效。同时，我们愿意接受社会各界监督，广泛听取各方面意见和建议，持续改进经营管理各项工作，将可持续发展和履行社会责任的理念贯穿公司战略决策和生产经营的各个环节，进一步提升公司运营的公开透明度，与社会各界建立从互动到理解、从理解到认同的良好信任关系。力求在促进公司健康、可持续发展的同时，善尽责任、善待员工和伙伴、善用自然资源，服务社会，回报广泛的利益相关者。

**谢松峰**



## 二、关于我们

### 1. 公司概况

---

#### (1) 公司简介

上海科泰电源股份有限公司于 2002 年在上海青浦工业园成立。公司立足于内燃发电设备，逐步向集团化、多元化产业发展。公司于 2008 年完成股份制改造，并于 2010 年在深圳交易所上市（股票代码：300153）。

近年来，公司在做好内燃发电设备业务的同时，进行产业链上下游延伸和相关多元领域拓展，进一步实现业务的集团化和多元化发展。

备用电源业务方面，主要涉及智能环保电源设备的开发、设计、生产、销售，并为客户提供技术咨询、培训、安装、维修等售前、售后服务，产品形态包括标准型机组、静音型电站、车载电站、挂车电站、方舱电站等，主要作为备用电源和移动电源，用于通信、电力、石油石化、交通运输、工程等行业领域，并可替代市电，满足市电网络尚不健全地区的日常生产、生活用电需求。

在此基础上，公司积极开展燃气机组、混合能源产品的研发和产业化工作。公司的燃气发电机组产品以天然气等清洁能源为燃料，可通过模块集成实现热电联产、热电冷三联产，使总体能源效率大幅提升，综合性能指标达到国内领先水平，且满足国家对低碳、节能、减

排的要求；公司的混合能源产品，可根据具体使用工况的自然环境，进行柴油、蓄电、风能、太阳能等能源形式的优化配置，形成多种组合形式，为客户提供更加绿色、节能的电源解决方案。

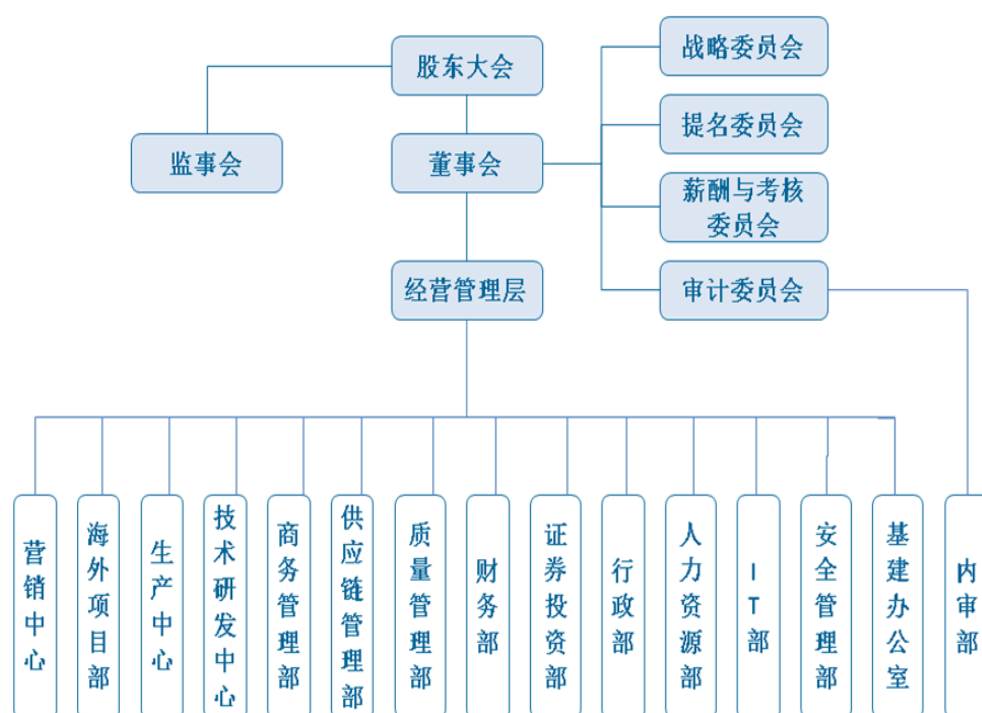
新能源汽车板块业务方面，公司新能源汽车运营业务结合新能源汽车的产品和产业发展现状，针对新能源汽车推广运营过程中存在的现实问题，为客户提供新能源专用车的定制开发、租赁销售、运营管理、维修保养、充电设施建设等定制化的配套服务解决方案。现阶段新能源汽车运营业务重点定位于城市物流领域，目标客户群体包括第三方物流企业、快递企业、自建配送渠道的电商企业、生鲜配送企业等，主要应用于区域内二级分拨和最后一公里配送等环节。

公司近年来获得了“全国用户满意企业”、“上海市高新技术企业”、“上海市实施卓越绩效管理先进企业”、“AAA 资信等级企业”、“上海市明星侨资企业”、“中国电器工业最具影响力企业”、“内燃机电站行业优势企业”等诸多荣誉。“科泰电源（COOLTECH）”品牌被评为“上海名牌”，“上海市著名商标”，“2016 年度推荐出口品牌”，得到了社会各界的广泛认可。

未来，公司将使产业重心逐渐由智能发电设备系统集成向上游配套件制造转移，同时秉承“绿色、环保、节能”的理念，加快生物质能和太阳能等新型能源的利用，并加大力度发展新能源汽车领域业务，形成科泰发电设备全产业链制造和新能源汽车整体解决方案供应商两大主业齐头并进、多元发展的产业格局。



## (2) 组织架构



## (3) 公司布局

公司重视销售服务网络的建设，将售前技术支持、售后安装维修纳入营销系统，从而向用户提供及时、全方位的服务。目前，公司在



国外有新加坡有一家分公司，埃及办事处来管理海外市场业务。在国内拥有 10 家分公司、12 家办事处以及上百家销售服务商，覆盖全国 30 个省市。



## 2.企业文化



企业文化宣传图，背景为深蓝色木纹。左侧竖排大字“企业文化”，上方有LITECH 科泰电源标志。右侧三个蓝色圆角矩形框分别包含经营理念、企业愿景和产品核心价值。

**LITECH**  
科泰电源

### 企 业 文 化

#### 经营理念

国际品质 服务领先 节能降耗 绿色环保  
健康安全 以人为本 规范管理 持续改进

#### 企业愿景

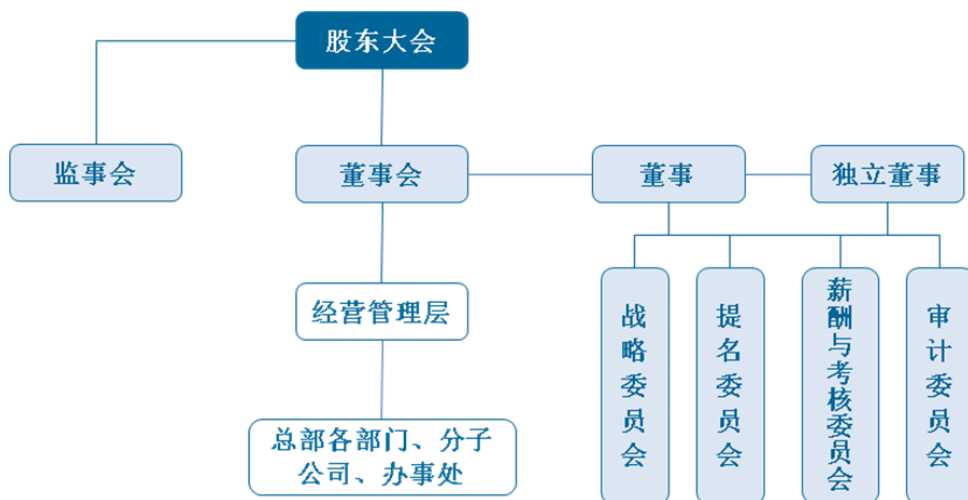
精英团队 行业翘楚

#### 产品核心价值

可靠 安全 环保 个性

### 3.公司治理

公司严格按照《公司法》、《证券法》等国家有关法律、行政法规规定和公司规章制度要求，建立了规范的现代公司治理机制。近年来，公司不断完善公司治理结构、三会议事规则和权力制衡机制，做到三会规范运作，保障决策权、执行权、监督权制约协调，有效保持公司治理的专业度、规范度和透明度。



公司不断完善股东大会运作机制，切实保障股东特别是中小股东的合法权益，积极通过提供网络投票、披露中小投资者的表决情况等方式，为股东参与公司重大事项审议提供便利，确保全体股东特别





是中小股东享有平等地位、充分行使权力。

我们深知与投资者建立公开、透明和多层次的沟通机制是公司治理的重要内容。我们严格遵守上市公司有关信息披露的规定，与投资者达成通畅的、有效的交流渠道，向包括股东和投资者在内所有利益相关方透明披露可能对股东和其它利益相关者决策产生实质性影响的财务信息和非财务信息，努力提高信息披露的有效性，并保证所有股东有平等的机会获得信息。

2016 年度，公司发布了年度报告及社会责任报告；召开股东大会 3 次，积极接待投资者来访，参加大型投资者见面会，组织业绩说明会，持续维护投资者和公司之间的长期信任关系。

## （1）董事会

董事会成员由股东大会选举产生，对股东大会负责。董事会成员经严格遴选，注重候选人在教育和职业背景方面与公司行业特点和发展阶段的匹配性。公司通过制度和机制设计，确保董事会规范、高效运作和审慎、科学决策。公司董事会设董事 9 名，其中独立董事 3 名。董事会下设有战略委员会、薪酬与考核委员会、审计委员会和提名委员会四个专门委员会，由独立董事担任各个专业委员会的



召集人，涉及专业事项需经专业委员会审议通过后方能提交董事会审议。

## （2）监事会

公司监事会向全体股东负责，对公司财务以及公司董事、经理及其他高级管理人员履行职责的合法合规性进行有效监督，维护公司及股东的合法权益。公司也采取了有效措施保障监事的知情权，使其能够独立有效地对董事、经理及其他高级管理人员进行监督。公司监事会设监事 3 名，其中职工代表 1 名。

## （3）内部控制和风险管理

公司结合自身的经营特点，建立了一套较为健全、合理的内控制度，得到了较好的贯彻和执行，能够对公司各项业务的健康运行及经营风险的控制提供合理保证。同时，我们坚持风险导向原则，结合经营管理实际状况，对公司内部控制体系进行持续的改进及优化，以适应不断变化的外部环境及内部管理要求，为公司合法合规运营、资产安全、财务报告及相关信息的真实、完整提供合理保障。





## 4.利益相关方沟通

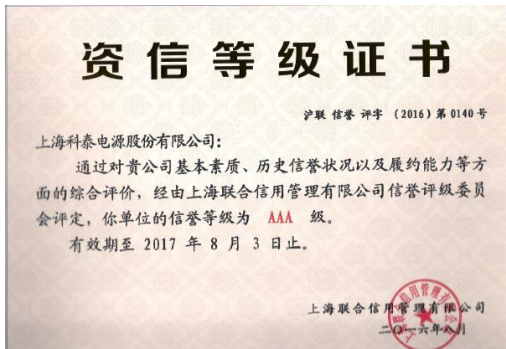
利益相关方沟通是企业社会责任管理的重要部分，利益相关方的信任和支持是公司持续健康发展的基础。我们建立了多元化的利益相关方对话机制，主动与政府、股东、员工、客户、合作伙伴、社区和公众等利益相关方群体开展多方沟通交流。

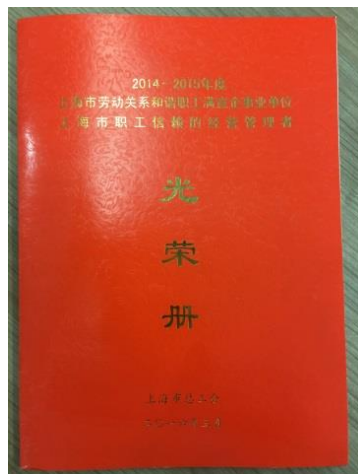
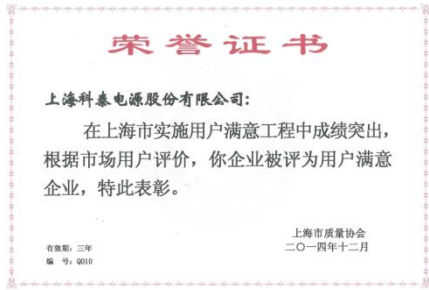


科泰电源与各利益相关方关系示意图

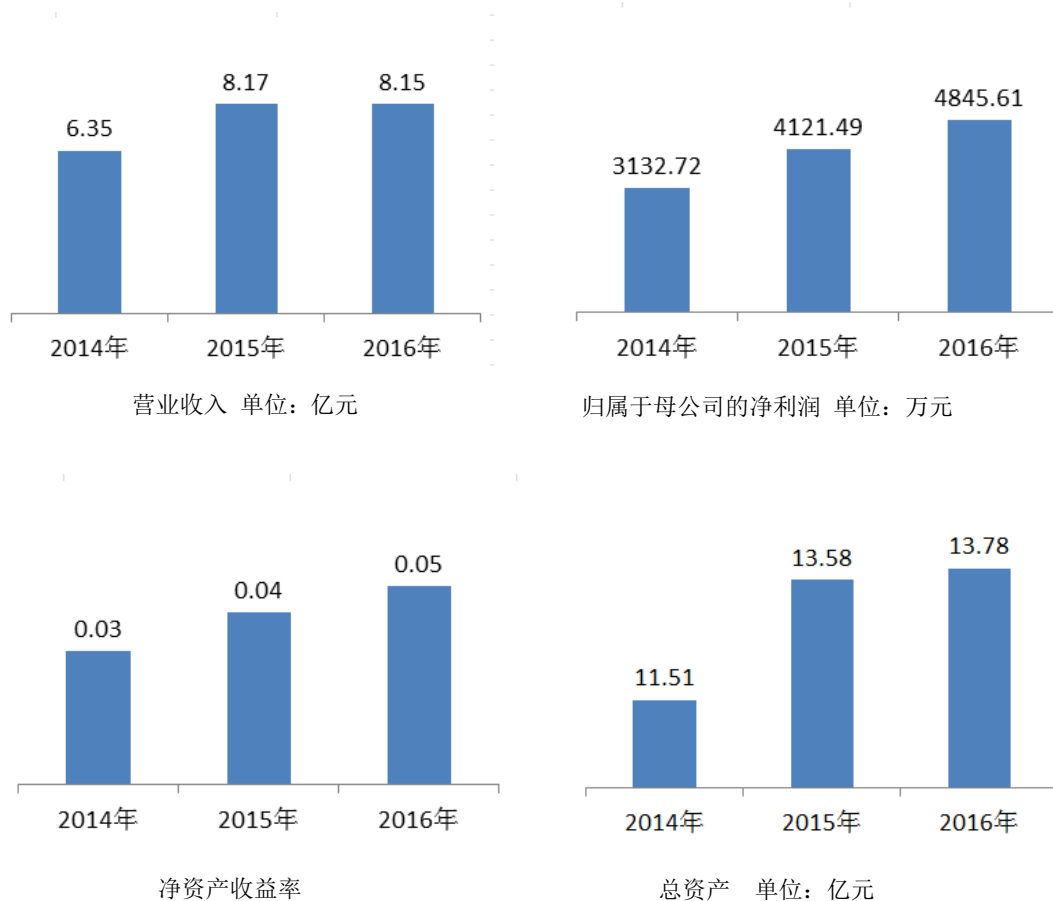
利益相关方	期望与要求	沟通回应方式
政府	遵纪守法 依法纳税 支持经济发展	合规管理 主动纳税 执行国家政策
股东	回报与增长 控制风险 公司治理	持续增长，保证股东回报 定时披露经营信息 股东大会、报告与通报
员工	工资及福利保障 健康和安全 畅顺沟通 公平晋升和发展机会	及时足额发放工资、缴纳社保 建立职业健康安全管理体系 职工代表大会、意见箱 职业发展通道、员工培训
客户	保证产品质量 优质的管理服务	质量管理体系 完善的售前售中售后服务体系
合作伙伴	公平、公正、公开采购 信守承诺 经验分享	阳光采购 依法履行合同 供应商评价
环境	节能减排 应对气候变化 保护生态	环境管理体系认证 节能环保产品研发 新能源汽车产业布局
社会和公众	支持社会发展 关注弱势群体 扶贫济困	公益慈善事业 员工关爱

## 5. 荣誉与奖励





### 三、经营篇



公司以“承担社会责任，提供绿色、环保、清洁的动力”为企业使命，通过技术革新，不断提高产品的节能性和环保性。同时，公司发展生物质能产品、混合能源产品、分布式能源管理等节能环保领域业务，积极为节能减排、建设绿色创新型社会做出贡献。





2016 年度，面对复杂的经济环境和激烈的市场竞争，公司适时调整发展方向和市场战略，在年初提出“三个转移”，即在企业发展方向上，从单一经营向集团化、多元化经营转移；在产品研发上，从技术设计向技术创新、产品创新转移；在市场营销上，从点对点营销向网络化、国际化、多渠道营销转移。年内，公司抓住市场机遇，通信市场及数据中心机房领域优势凸显，其他行业业务稳步提升；以多品牌多渠道战略推进海外市场布局，市场占有率稳步提升；继续优选产品线，持续提升产品竞争力；按计划开展产品研发工作，进一步提升技术领先优势；开展产业链上下游拓展，集团业务架构进一步完善，各项重点工作得到有序开展。

2016 年，科泰电源被评为青浦区纳税百强企业，为青浦区地区经济社会建设做出积极的贡献。

## 1.创新发展

---

公司坚持走技术创新之路，并致力于将科研成果转化为产品优势。通过不断提升产品技术应用水平，拓展产品应用领域，公司已经牢固地奠定了在通信、电力行业市场的优势地位，并不断地随着用户需求的变化进行调整和改进。经过多年的发展，公司已经建立了较为完善的营销和服务网络，积累了丰富的开发、设计、生产、销售和服务的经验，“科泰电源(COOLTECH)”已成为行业著名品牌。

公司在技术创新的同时注重知识产权的保护，公司在每年年初制定新产品研发计划时也同时制定了专利申请计划。

2016 年度，按照专利申请计划，2016 年，公司共申报国家专利 40 项，其中发明专利 13 项；共获专利授权 26 项，其中发明专利 3 项。截至 2016 年底，公司拥有各类有效专利 68 项，其中发明专利 16 项，实用新型专利 51 项，外观设计专利 1 项；共有 11 件商标获得《商标注册证书》，其中国内 8 件，香港 1 件，新加坡 2 件。

年内，公司通过 GB/T29490-2013 知识产权管理体系认证及“上海市专利工作试点示范企业”创建验收工作，展示了公司在知识产权管理的良好工作成绩。公司在不断提升技术研发及成果转化能力的同时，凭借在行业内的领先地位和技术优势，积极参与多项国家柴油发电机组行业有关标准的制定。

公司创建“上海市专利工作试点示范企业”项目进展良好，四个子项目均取得阶段性成果，确保公司知识产权方针“推动持续创新提升核心竞争力,重视知识产权管理维护领先优势”得到贯彻执行。

## 2.安全生产

---

### (1) 制度建设

公司以“安全第一，预防为主”为安全工作方针，制定了《安全生产控制程序》。针对动火作业、登高或在带压力的运行设备上进行检修工作、对涉及面较大且具潜在危险的检修作业、起重设备（包括电梯）检验和维护、安全工器具的管理、危险化学品的管理，公司还制定了《消防安全管理制度》、《安全用电管理制度》、《气瓶安全管理制度》、《压力空器储气罐操作规程》《叉车安全管理制度》、《厂内机动车行驶与停放规定》、《化学品安全管理制度》等具体制度。同时，准备了《工厂紧急意外事故处理预案》，一旦发生紧急事故，将按预定方案进行处理，并在发生安全生产事故后，查明原因，采取纠正预防措施，将此作为生产安全教育活动的案例进行探讨和张贴，以此为借鉴。

## （2）日常管理

公司组建了安全生产委员会和安全管理执行机构，收集了适用国家、地方法律法规，对照公司安全管理现状进行客观的符合性评价，并持续管理改进，消除事故隐患，大大降低了各类事故发生的可能性。

在日常生产经营中，公司根据安全生产标准化（三级）审核的要求，建立和完善了安全管理体系，定期开展召开安全工作会议，定期对生产现场进行检查，保证员工劳防用品齐备，排除安全隐患，并定期对特种设备人员进行安全教育培训，认真开展消防演习。同时，公司根据生产现场状况，分析潜在的事故和紧急情况风险，提出防范措施并作出应急预案，以预防和减少人员伤害和事故发生。

2016 年度，公司未发生较大安全生产事故。

## 3.环保生产

---

公司致力于污染预防和源头控制，从各个环节降低生产活动对周围环境的影响，减少三废排放。

### （1）废水控制

生产过程中产生的含油、含漆废水及使用后的化学容器，由生产部门负责进行收集并密封，存放至指定的废弃物存放点和化学类危险废弃物收集箱，由专业服务商定期进行处理。清洁机器设备、管道表

面等产生的清洁水和机器冷却水，经公司污水沉淀设施处理达标后，排放进入公司污水管网。

同时，公司每年安排有资质的机构对废水排放的 PH 值、悬浮物、氨氮、总磷等含量进行监测。

## （2）废弃控制

在产品的设计过程中，公司选用符合排放标准的柴油机。质量管理部每年一次依据国家机械行业标准《中小功率柴油机排气污染物排放限值》，联系相关部门对柴油机的排放情况进行检测，项目包括 CO、HC、NOX、PT 等。

在生产过程中，加强生产车间的室内通风管理，将涂料的调制限制在喷涂车间范围内，并在喷涂车间使用水淋装备。同时，定期对水淋用水进行清理，去除滤渣，并增补清洁水，确保吸附效果。

## （3）噪声控制

公司将可能产生较大噪声的机器设备放置在隔音效果好的室内，并在测试室等处配备降噪设备，以控制生产测试环境噪声。另外，公司为生产中心、测试部等部门员工配备防护装置，确保员工健康。

公司积极推广低噪音工程，尽量采取气体切割形式进行钣金切割；厂区内有施工项目时，由专门部门负责监管工程施工噪音，以确保厂界噪音达标。

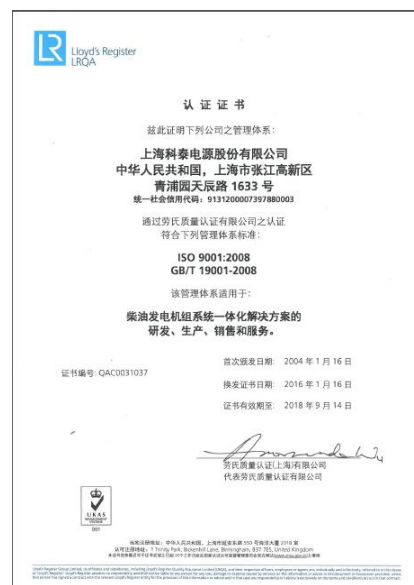


## 4. 客户关系



公司已经成为中国移动、中国电信、中国联通、国家电网、南方电网、中广核、中核等行业巨头的主要供应商，并与电厂、石油石化、民航等业内知名企业建立良好而持久的合作关系。

公司将售前技术支持、售后安装维修纳入营销系统，从而向用户提供及时、全方位的服务。目前公司在海外有两家子公司，在埃及设有多家办事处。在国内，公司和销售服务商共拥有 100 多人的服务工程师团队，开通了 24 小时服务热线，向用户做出 4 小时到达现场的



服务承诺。上海总部销售服务中心，北方、南方服务中心和各省市本地服务网点组成了公司的三级服务体系，本地化的服务网点可保障 4 小时到达用户现场，北方、南方服务中心可以提供零配件存储、技术和人力的支持，公司上海总部建立了服务数据库，现场工程师可以通过网络查询资料库，总部的服务专家也可通过网络进行远程诊断故障和指导故障排除。

## 5. 供应商合作

---

公司。产品主要部件采用德国 MTU、美国康明斯（CUMMINS）、日本三菱重工（MITSUBISHI）、瑞典沃尔沃遍达（VOLVO PENTA）、美国强鹿（JOHN DEERE）、美国康明斯发电机技术（STAMFORD）和法国利莱森玛（LEROY SOMER）、美国马拉松（Marathon）等国际知名品牌产品，并在合作过程中建立了长期稳定的伙伴关系，保证了主要部件的供货稳定性和产品性能，使公司产品具备卓越的品质和价格优势。公司与上述合作伙伴合作关系良好，使得公司能够在商务政策、技术、培训、售后等方面得到全方位支持，有助于公司为行业客户提供优质的产品和服务。



公司制定了《采购控制程序》，努力做到“公开、公正、公平”，以保障供应双方的合法权益，促成采购过程中多家合格供应商的良性竞争。

公司将环保维度纳入供应商筛选，要求供应商承诺不对环境造成污染和破坏，不违反当地环保法规，并鼓励供应商通过 ISO14001 环境认证。

公司供应链管理部根据新产品设计和开发计划，成立“合格供应商评审组”，分别从研发、质量、生产、商务方面进行优质供应商的筛选。供应商的筛选按照《供应商评价表》，从供应商的产品质量管理能力，技术研发能力，产品交付能力和生产管理能力和进行评价后评分，得出推荐程度。对于已合作供应商，公司从供货品质、交期保证、服务、配合度等方面对供应商进行定期绩效评价。

## 6.员工发展

人才的发展决定着企业的发展。公司始终坚持以人为本，为人才提供发展的舞台，为人才提供资源的保障，实现人才的价值体现，是公司人力资源管理一直追寻的目标。

### (1) 员工组成

截止 2016 年 12 月 31 日公司在职人数 414 人。

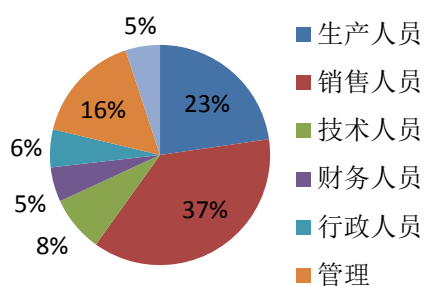


图 6.1 专业构成

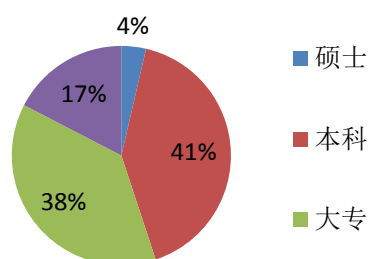


图 6.2 教育程度

### (2) 人才培养

围绕“专业化、职业化、年轻化”的人才培养宗旨，公司持续完善培训体系建设，配合公司战略发展目标，在充分挖掘培训需求的基础上，制定培训计划，确立了公司的培训模式。

**多元化的培训途径：**科泰网络学院学习平台与内部培训师培训双管齐下，实现线上线下相结合的培训方法。

**人才培养模式：**企业内部优秀人才与高校人才培养相结合。先后与多所高等院校建立校企合作人才培养模式；建立了“张江高新区人才实训基地”，校企携手全力打造新型人才培养体系。

**学习型企业建设：**完善培训管理制度，加大激励政策，提高培训讲师、优秀人才、专业课程、培训档案等资源储备，持续营造学习型企业。为了更好的发展员工能力，强化企业核心竞争力，科泰专门为各个层面各个岗位的员工提供系统的培训，结合员工的职业发展规划，为每位员工建立培训档案，让员工实现个人能力、企业能力、社会能力的全面提升。

未来，科泰将建设属于我们自己的“科泰大学”，我们的员工可以在自己企业的大学中不断学习、不断进步，与企业一起共同发展。





### **(3) 人才保障和职业发展**

为了能够让员工无忧工作，公司立足于人才保障，从人才选聘、员工培养、职业晋升等方面，针对员工所处的不同阶段寻找需求因子，真正为人才创造一个良好的工作平台，鼓励并实现员工与企业的可持续发展。

#### **公平就业**

我们严格把控招聘流程，坚持公平、透明、公开的甄选原则，并与每一位员工都签订劳动合同。通过使用标准化的招聘评价工具，我们为优秀大学应届毕业生和具备专业经验的社会人员提供适合的岗位，帮助应聘者分析和选择最适合个人职业理念和发展前景的岗位。在 2016 年度招聘过程中，未发生性别、民族、年龄和健康状况相关的歧视事件。

#### **公平的成长环境**

我们采用市场化定薪，根据员工的工作岗位、市场水平、能力和业绩支付固定薪酬。在获得超越同行平均业绩的时候，员工也将获得超越同行平均水平的薪酬奖励。在公平的成长环境下，我们客观评价员工的工作业绩和行为，把规范绩效管理视为人才选拔、岗位调整、薪酬管理、团队配置等决策的根本。

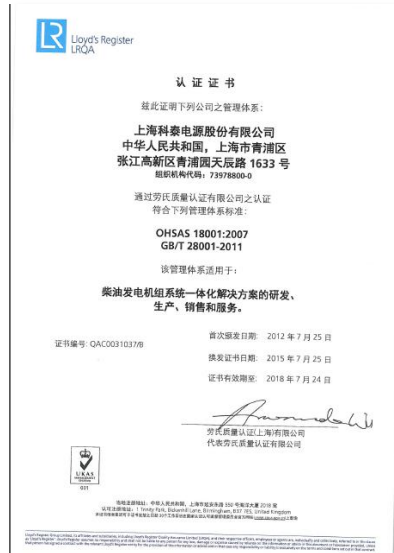
#### **顺畅的晋升通道**

公司梳理出清晰完善的员工职业发展通道，在单一的行政等级晋升通道的基础上，发展出双渠道职业发展体系，为全体员工提供专业

通道和管理通道。这一职业发展体系为员工提供了基于匹配度的晋升机制，能够更好地实现量才为用，从机制上保障了公平性与匹配度，拓宽了职位发展通道。

## 职业健康安全

我们高度重视员工的职业健康安全，以 OHSAS18001 管理体系的要求对所有工作场所的健康危害因素进行严格监控和管理，保障员工的健康与安全。公司组织对新进员工进行岗前职业病防治培训，指导员工正确使用职业病防护设备和个人职业病防护用品，并对在岗员工进行定期或不定期的职业病防治宣传，强化职业病防护理念，通过不同渠道在员工中普及健康知识。在生产环节，公司收集员工对劳防用品的实际需求，为员工配备符合使用需求和国家标准的劳防用品。日常生产经营中，由公司安全管理委员会和安全总监组织对职业病防护设备、应急救援设施和个人职业病防护用品进行经常性维护、检修，定期检测性能，确保相关用品处于可使用状况。公司还定期组织相关员工进行职业病体检，定期开展安全培训和应急演练，全力保障员工健康和安



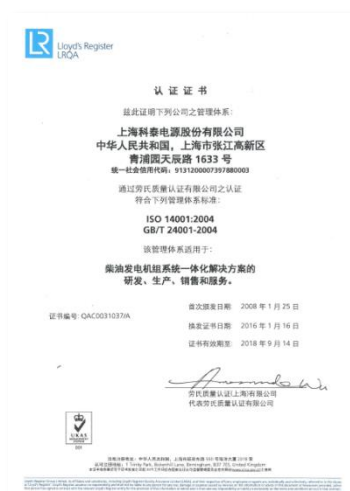


2016年7月公司全体消防演练

## 四、环境篇

### 1.环境保护

在确保电站按额定功率输出和可靠运行的前提下，公司采用低噪声处理技术，通过特殊的装置和材料，分别对电站所产生机械、通风和排气等不同频段的噪声进行有效地隔离、吸收和干扰，达到环保低噪声运行的效果。



柴油发电机组作为高速运转的机电设备，会产生相对较大的噪声，针对柴油发电机组工作时的排气噪声、机械噪声和燃烧噪声，公司通过精心地设计和计算，应用高效的降噪工程材料，对冷却风扇和排风通道噪声、进排气噪声等声源，采取隔音、吸音及干扰措施，降低噪声传播（传递、辐射）的强度，达到低噪声工作的目的。

由于隔音等降低噪声的措施往往会影响到机组正常的进、排风，使产品的输出功率下降，无法进行满功率输出。公司产品在实现高效降噪的同时，通过多项结构设计，如扩大箱体容积、以吸音替代隔音、以机房降噪代替产品降噪等手段，减少了对机组进、排风量的影响，有效地降低了降噪措施带来的功率损失。

公司参照国际同类产品的技术指标制定了国内第一个低噪声柴油发电机组的企业标准，并获得上海市技术监督局备案批准，标准的技术要求达到国际先进水平。

在二期项目建设过程中，公司严格按照国家环保管理部门规定的“三同时”原则，做到环保工程与项目主体工程同时设计、同时施工、同时投入生产和使用，积极保护社区环境。

## 2.资源节约

---

公司秉承“绿色、环保、节能”的理念，加快节能环保产品的产业化和市场拓展工作；集中优势资源，加大力度发展新能源汽车业务，形成电力设备全产业链制造和新能源汽车两大板块齐头并进、相关多元共同发展的产业格局，丰富公司的收入构成和利润来源。

### 变频直流发电机组

公司研发的变频直流发电机组，可以根据后端用电负载调整前端输出，减少电量的冗余输出。同时，传统发电机组输出为交流电，需要进行逆变后方可供通信基站等用电设备使用。变频直流





发电机组可直接输出直流电，无需进行逆变即可进行供电，降低了电量损耗。

## 混合能源产品

针对社会对节能减排的要求，公司开发的以变频直流发电机组为基本单元的混合电源系统，综合了柴油机驱动永磁发电机发电、变频节能、智能电源管理、铁锂电池、新能源（太阳能、风能）等技术，在发挥公司在柴油发电机组技术优势的前提下，跨行业整合新的电源技术，兼容绿色新能源接入，为客户节省未来升级的设备投资，为通信运营商和其他行业提供运行成本更低的低碳环保电源解决方案。采用变频节能混合电源后，无市电接入的基站柴油发电机组由每天 24 小时变为每天 3 小时左右的工作模式，最大节油率为 70%，同时可为电信运营商节省 70% 的后期维护费用。

## 生物质能及分布式能源管理

以燃气发电机组为核心，通过适当的改装以适应沼气、燃气以及液化气等不同生物质发电的同时将尾气的余热进行回收。可以达到三联产（热、电、制冷）、热电联产、连续发电或



备用发电机等不同的产品与系统。发电机组的能源效率为 35%到 40%，热电联产的总体能源效率为 80%到 88%。尾气排放满足我国现有规定，综合性能指标达到国内领先水平和低碳、节能与减排的要求。

## 新能源车业务

2016 年 12 月 19 日，国务院正式发布《“十三五”国家战略性新兴产业发展规划》（国发〔2016〕67 号），再一次明确了新能源汽车、新能源和节能环保等绿色低碳产业的战略地位。

新能源汽车在环保性方面具备优势，符合汽车智能化的方向，有助于加快实现国内能源产业的转型升级，使中国能够在全球新能源产业中提前布局、率先发展，以取得未来在新能源产业竞争中的领先优势。因此，大力发展新能源汽车产业，是中国汽车工业实现跨越式、可持续发展的有效途径，是国家推动整个新能源产业发展的重要抓手，是实现能源安全、环境保护的重要措施。

从业务上，公司定位于新能源专用车，尤其是电动物流车的运营业务，是较早进入该细分市场的企业之一。经过近两年的发展，捷泰新能源在客户资源、人员、



运营经验、政策研究等方面进行了积累和储备。未来，捷泰新能源将

集中优势资源，聚焦电动物流车租赁运营业务，以市场需求为导向，为终端客户提供适应需求的车型和优质及时的服务；巩固和深化集团客户关系，建立并进一步加深与客户间的战略合作关系；发挥网络渠道和产品服务优势，形成行业领先的运营规模，实现规模效应。为节能环保，绿色出行贡献自己的一份力量。

## 五、社会篇

### 1.公益慈善

---

在保持公司持续发展、实现股东利益最大化的同时，公司关注社会福利、环境保护、公益事业，积极履行社会责任。多年来，公司热心公益事业，积极组织员工参与义务献血活动，多次参加救灾援助活动。

科泰电源董事长谢松峰先生实业报国的同时，始终胸怀对社会的回馈和感恩之心。积极组织员工参与义务献血活动，多次参加救灾援助活动，像东南亚海啸灾害，2008年冰雪灾害，512汶川



地震灾害，3.14玉树地震，3.11日本特大地震海啸，等等。仅512汶川地震，分别通过上海和四川红十字会捐钱、捐发电设备总值逾200万元人民币；2011年通过市华侨基金会捐100万人民币机电设备，援建日本灾后重建；捐10万人民币区华侨晚霞基金，2013年通过区

华商会捐 30 万援建云南丽江贫困山区希望小学；累计捐赠达 500 多万元

2008 年初，我国南方地区发生了严重的冰雪灾害，电力设施遭到空前破坏，电力供应受到严重影响。公司以强烈的社会责任感和无私奉献精神，克服重重困难，全力组织抢险物资的生产，保质、保量按时完成任务，为广东电网全面完成抢修复电任务做出了积极贡献。

2008 年 5 月，举世震惊的 5.12 汶川大地震发生了，我司在第一时间联系了四川移动公司，在他们最需要帮助的时候，捐赠了急需的抗灾物资，充分体现了公司领导及全体员工“一方有难、八方支援”、“团结协作、共渡难关”的精神。



2010 年 4 月，玉树发生了 4.14 强烈地震，我司在地震发生的当天就连夜赶制了多台静音型电站，并派专人夜以继日地送往灾区，给灾区群众及时送去光明，解决了他们的燃眉之急，受到了当地政府的赞扬和感谢。







在 2015 年，公司董事长谢松峰先生在云南省丽江市古城区捐资建造的“金龙勤华希望小学”举行落成仪式。在董事长谢松峰先生的捐资及政府配套资金的支持下，本次新建一栋教学楼和篮球场，总建筑面积达 848.8 平方米



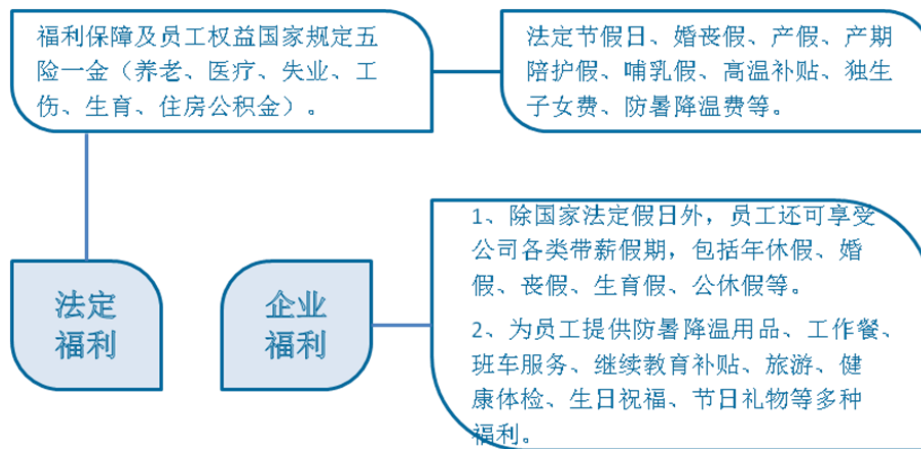
2016 年，公司资助阿拉善生态文明建设，捐赠多台发电机组。阿拉善是我国北方主要的沙尘暴三大源头之一，生态十分恶劣。经过

当地盟、旗政府以及阿拉善基金会等多方的努力下，植树治沙效果明显。

## 2.员工关爱

### (1) 多样的员工福利

我们按照国家法律规定和标准为员工提供基本福利保障。同时，我们还为员工提供多种额外福利和援助，多渠道帮扶困难员工，让员工在科泰更温馨、更幸福的成长和发展。



### (2) 和谐的劳动关系

2016 年度，为贯彻落实《中共中央、国务院关于构建和谐劳动关系的意见》精神，推动企事业单位关注职工满意度，以持续改进方式加强对职工的人文关怀，通过构建和谐劳动关系促进企事业单位和

职工共建共享、共同发展，上海市总工会决定会同有关方面在广泛开展劳动关系和谐企业创建活动的基础上，选树先进典型，命名一批 2014-2015 年度“上海市劳动关系和谐职工满意企事业单位”、“上海市职工信赖的经营管理者”，以引导更多的企事业单位发展和谐劳动关系，促进社会稳定和谐。在本次评选中，公司获得 2014-2015 年度“上海市劳动关系和谐职工满意企事业单位”、公司董事长谢松峰获“上海市职工信赖的经营管理者”荣誉称号。

### （3）成立党支部

2016 年 11 月，科泰电源成立党支部，为公司现有党员及积极分子找到了组织，进一步增强了员工对企业的认同感和归属感。科泰党支部自成立以来，充分发挥了党的思想政治工作优势，把刚性的经济手段和柔性的教育手段相结合，弥补企业在管理上的不足，促进企业文化和技术革新，从而实现企业经济效益最大化。同时，进一步扩大了企业的社会影响力，加强了企业与政府的沟通和联系，为企业的进一步发展创造了良好的社会环境。

### （4）丰富的员工活动

2016 年度，公司组织员工积极参加各项体育活动，在员工中积极倡导健康生活方式。同时，公司通过工会建立起羽毛球、舞蹈篮球、足球等兴趣小组，丰富员工的业余生活，此外参加了香花桥街道组织的羽毛球比赛，篮球和足球比赛等。每年公司挑选出两处旅游景点供员工挑选。





(青浦区中青年知识分子徒步联谊活动)



(黄山行)



(三清山行)

上海科泰电源股份有限公司

SHANGHAI COOLTECH POWER CO.,LTD

地址：上海市青浦区张江高新区青浦园天辰路 1633 号

电话：021-59758000

传真：021-69758500

网址：[www.cooltechsh.com](http://www.cooltechsh.com)